

Piet Gispen

Piet Gispen (1958) is een gerenommeerd fotograaf en ontwerper gevestigd in Den Haag. Zijn werk is een diepgaande verkenning van mensen, hun omgeving en de ruimtes waarin ze leven. Hij is gespecialiseerd in portretten, documentaire fotografie, architectuurfotografie, stadsgezichten, stillevens en beeldende kunst. Vanaf jonge leeftijd is hij gepassioneerd door tekenen, schilderen en ontwerpen, waarbij hij fotografie als een verlengstuk van deze bezigheden beschouwt.

Zijn foto's worden gepubliceerd in boeken, tijdschriften en kranten. Bij verschillende particuliere en openbare collecties wordt zijn werk tentoongesteld, in zowel binnen- als buitenland.

Park070

Op de plek van het voormalige CBS-gebouw in Voorburg is een duurzame woonwijk met 229 eengezinswoningen en appartementen gerealiseerd. Park070 ligt tussen de stadscentra van Den Haag en Voorburg en grenst aan Park 't Loo. Park070 ligt midden in het groen, met stadse voorzieningen binnen handbereik. De Loo Zone, waar het kunstwerk in een vijver staat, is een belangrijke groene zone in de gemeente met ruimte voor groen, recreatie, sport, kunstbeleving en natuurwaarde.

Oprichting aan Auke de Vries voor Park070

Tijdens de bouw van het CBS-gebouw in de jaren '70 zijn in en rond het kantoor een aantal kunsttopdrachten gerealiseerd, waaronder twee werken van Auke de Vries. BPD is in een vroeg stadium in gesprek gegaan met Auke de Vries over deze twee kunstwerken. In gezamenlijk overleg is besloten de bestaande werken niet terug te plaatsen, maar een nieuwe opdracht aan Auke de Vries te verstrekken voor Park070.

Het nieuwe kunstwerk is ontworpen in relatie tot het nieuwe plan en de bestaande omgeving in afstemming met de gemeente Leidschendam-Voorburg, de architect en de landschapsarchitect. BPD is opdrachtgever van het kunstwerk en het is door een bijdrage van het Mondriaanfonds mede mogelijk gemaakt. Op 27 juni 2023 is het kunstwerk onthuld.

Het kleurrijke, verticale kunstwerk is zo geplaatst in de vijver dat het zichtbaar is van vele kanten. Auke de Vries: 'De vormen proberen, als het ware, naar boven te klimmen. Verdringen elkaar, duwen elkaar opzij, vechten elkaar de tent uit. Dit eindigt tenslotte in een tovenaarshoed. Het is een wonderlijk krachtenspel, maar het is ook de levendigheid die het kunstwerk overeind houdt.'

Het schetsontwerp van Auke de Vries is afgebeeld op de andere zijde van deze folder.

Colofon

Op verzoek van BPD presenteert Auke de Vries samen met Piet Gispen de tentoonstelling GEZIEN PARK070 in het Burgerweeshuis.

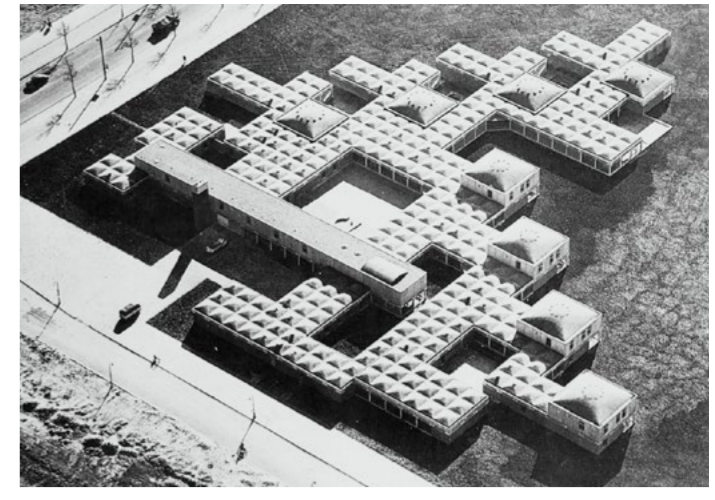
Samenstelling tentoonstelling
Auke de Vries en Piet Gispen in samenwerking met de afdeling Kunst en Cultuur van BPD

Ontwerp folder
Carsten Klein en Ricky Rijkenberg

Fotografie
Piet Gispen en Ricky Rijkenberg (details Burgerweeshuis)

Tekst
Afdeling Kunst en Cultuur van BPD

Film
Marsel Loermans en Anton Spruit

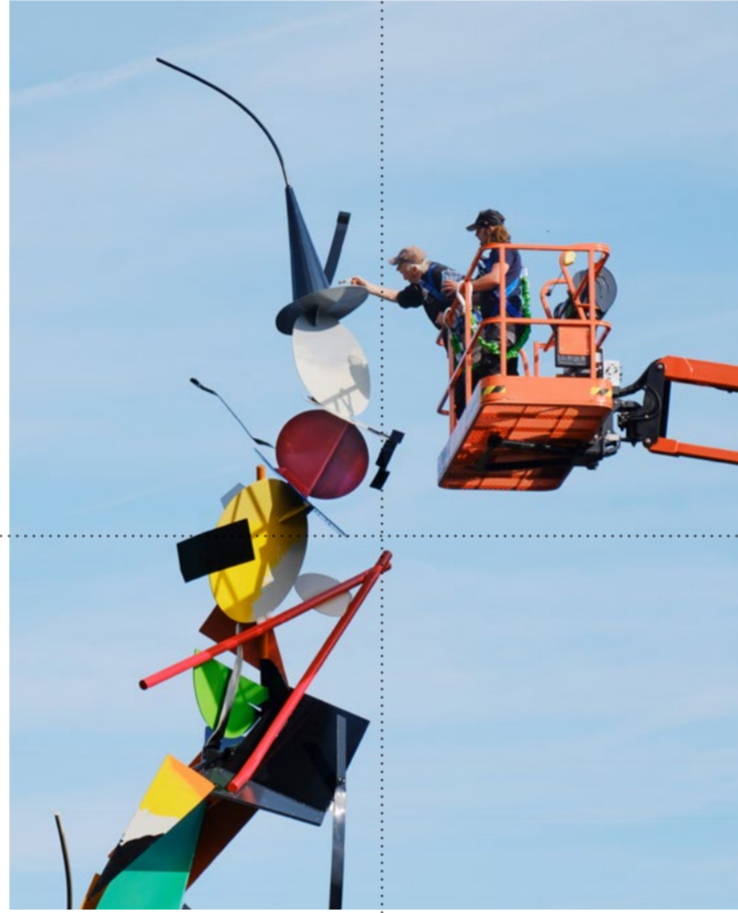


Bekijk hier de film over Auke de Vries en zijn sculptuur voor Park070.

Meer informatie
www.bpdkunstcollectie.nl
www.bpd.nl/kunst-en-cultuur
www.pietgispen.com

BPD Kunstcollectie
Burgerweeshuis
IJsbaanpad 1
1076 CV Amsterdam

gezien



070

park

gezien

piet

auke de vries

burgerweeshuis

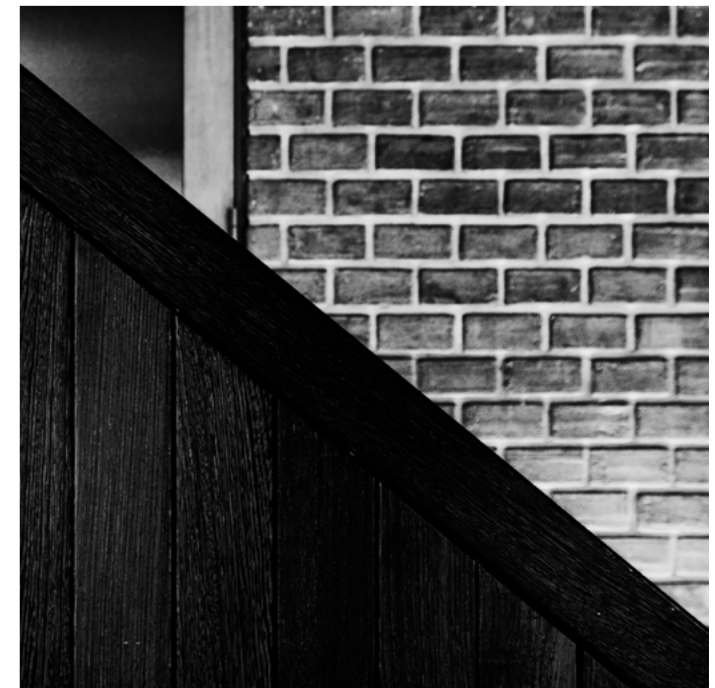
Auke de Vries (1937) is één van de bekendste hedendaagse beeldhouwers in Nederland. Zijn werk is op vele plaatsen in binnen- en buitenland te zien. De Vries maakt vanaf de jaren zeventig metalen sculpturen. Zijn beelden zijn lichte, abstracte constructies opgebouwd uit geometrische vormen, die lijken te zweven: lijnen, kegels, kubussen, cilindrische en vlakken. Hij tekent zo als het ware in de ruimte. Daarbij werkt hij altijd in verhouding tot het landschap van het beeld.

De beelden van Auke de Vries in de openbare ruimte zijn dan ook inmiddels landmarks geworden in steden als Amsterdam, Barcelona, Hannover, Maaagdenburg, Ludwigsburg, Wakefield in Yorkshre en Leidschendam-Voorburg.

In de tentoonstelling laat Auke de Vries het model zien van het kunstwerk. Via de QR code in het colofon kun je samen met Anton Spruit een korte film over de realisatie Park070: Fotograaf en filmmaker Marsel Loermans maakte getoond over de totstandkoming van de sculptuur voor de sculptuur. Ook wordt een unieke fotoserie van Piet Gispen er schetsen en teksten getoond die de basis vormden voor het beeld dat hij maakte voor Park070. Daarnaast worden in de tentoonstelling beelden kunstenaar Auke de Vries samen met fotograaf Piet Gispen de tentoonstelling GEZIEN PARK070.

BPD heeft gemaakt voor de duurzame woonwijk Park070 in Leidschendam-Voorburg. centraal van de sculptuur dat Auke de Vries in opdracht van de tentoonstelling staat het ontwerp- en het werkproces fotograaf Piet Gispen de tentoonstelling GEZIEN PARK070. presenteert beeldend kunstenaar Auke de Vries samen met in het voornamelijk Burgerweeshuis van Aldo van Eyck

GEZIEN PARK070



Een Kunstwerk voor

Park 070

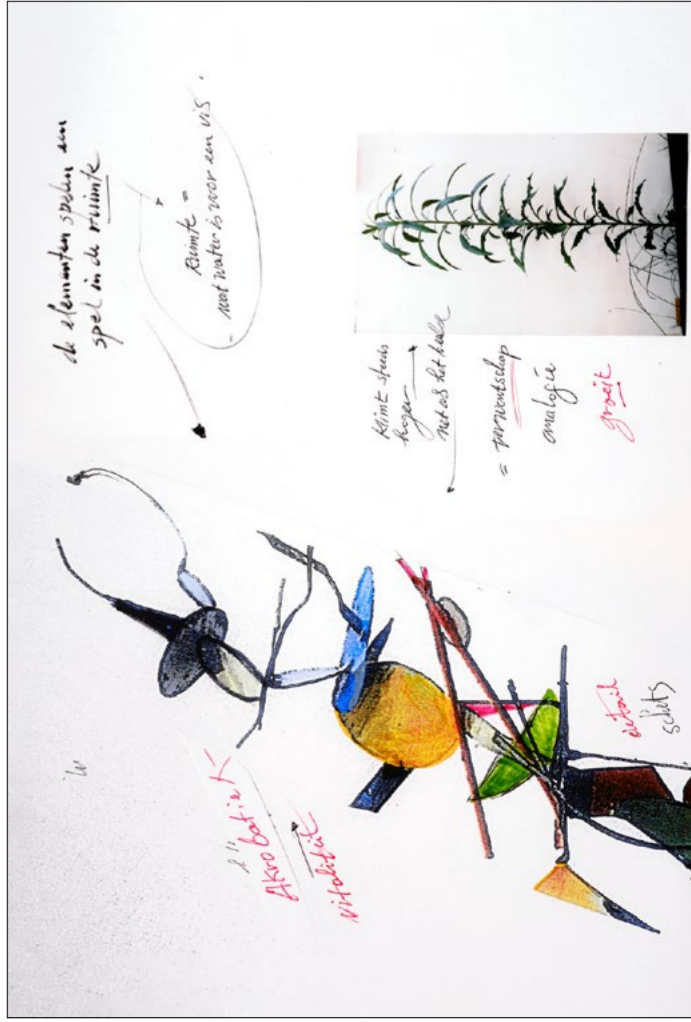
Voorburg
Leidschendam

MAR 22 2020
DE RIJSTRAAT 71
3441 JZ VOORBURG

kunstwerk bedoeld als verbinding tussen 2
verschillende
werelden. Het hoort bij allebei.

Het park -- de natuur als een dynamische factor met
een
wisselend decor.
Er is, het voorjaar, de zomer, de herfst met tijdelijk
verlies
van de bladeren en te vergeten de wind.

Tegenover een gebouwde verzonnen wereld.

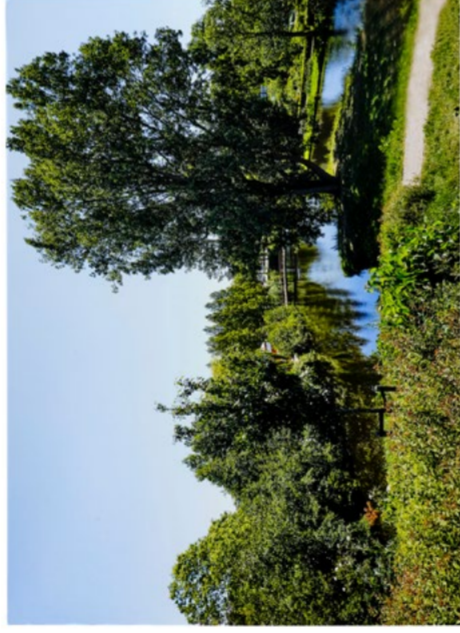


BOB HOFFMAN ARCHITECTENCOMBINATIE

opdrachtgever



bpd
bouwfinanciers property development



Hoe kijk je naar een kunstwerk.

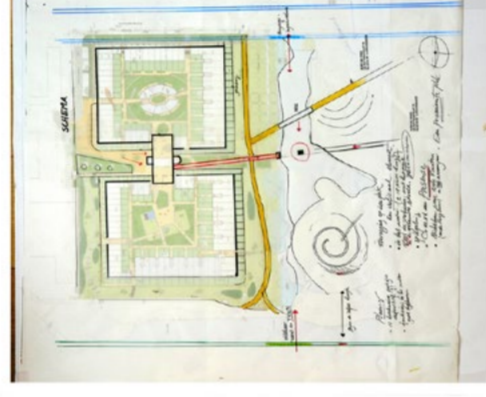
vluchtig
in het voorbij gaan
onderzoekend
met respect
onverschillig

Het beeld is altijd zichzelf en toch nooit hetzelfde

Een Kunstwerk geeft zich langzaam prijs
of helemaal nooit
of nooit helemaal



lokale Kunstwerk gezien vanuit woonwijken.



Op de locatie - overwengakomen op Februari 2020

Strategisch geprojecteerd in de winter - zichtbaar van vele
kanten met de spiegeling aan bomen.



Hoe kan een kunstwerk
die een heel andere aard van
opmerksaamheid verlangt, in deze
omgeving, overleven
samenwerkt
en een verbindende rol speelt
analogie (verwantschap)



Het Kunstwerk.
Een kleurig verticaal element.

Abstracte associatieve vormtaal

De vormen proberen, als het ware, naar boven te
klimmen.
verdringen elkaar
duwen elkaar opzij
vechten elkaar de tent uit
en dit eindigt tenslotte in een tovenaarshoed.

Het is een wonderlijk krachtenspel maar het is ook de
levendigheid die het ± 14 meter hoge beeld overeind houdt.

Ook in dit voorstel zijn de fysieke eigenschappen van de
omgeving het kader waarin het kunstwerk opereert.

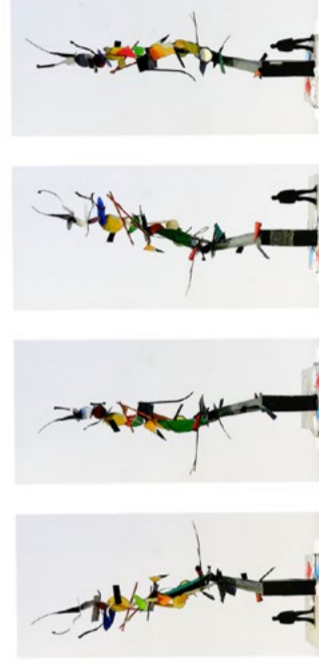
Het begint met een inventarisatie

Wat is er,
Wat betekent het
en wanneer je iets toevoegt
welke rol speelt het dan.

De omgeving van een toevoeging is altijd onderdeel van
de beleving

schets ontwerp

park070



Het Kunstwerk is van alle kanten anders.